

## Ihre Ansprechpartner

### Diplom-Psychologe

Klaus Krein

### Stationsärztin

Inge Paustian

### Diplom-Sozialpädagoge

Andreas Kühn

### Sekretariat

Diana Heeren

### So kommen Sie mit uns in Kontakt

Telefon (04362) 91-1328 • Mobil (01 75) 2 23 10 34

Fax (04362) 91-1676

### oder besuchen Sie uns einfach...

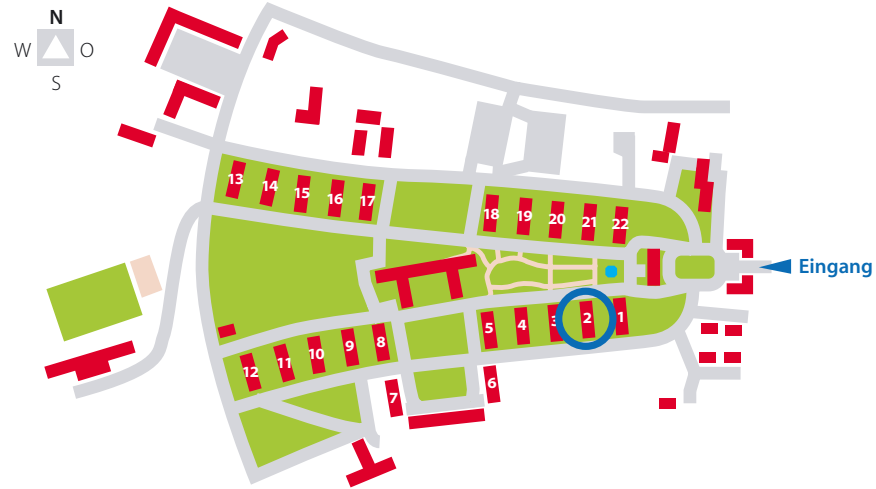
- Weitere Einrichtungen zur Suchthilfe befinden sich ebenfalls in der Trägerschaft der psychatrium GRUPPE – so in unserer Kieler Klinik: Telefon (0431) 780530.



Bahnverbindung  
bis Oldenburg i. H.,  
von dort mit  
Linienbus  
nach  
Heiligenhafen

# „Was mach' ich bloß mit Julia...?“

Areal der psychatrium GRUPPE  
Heiligenhafen

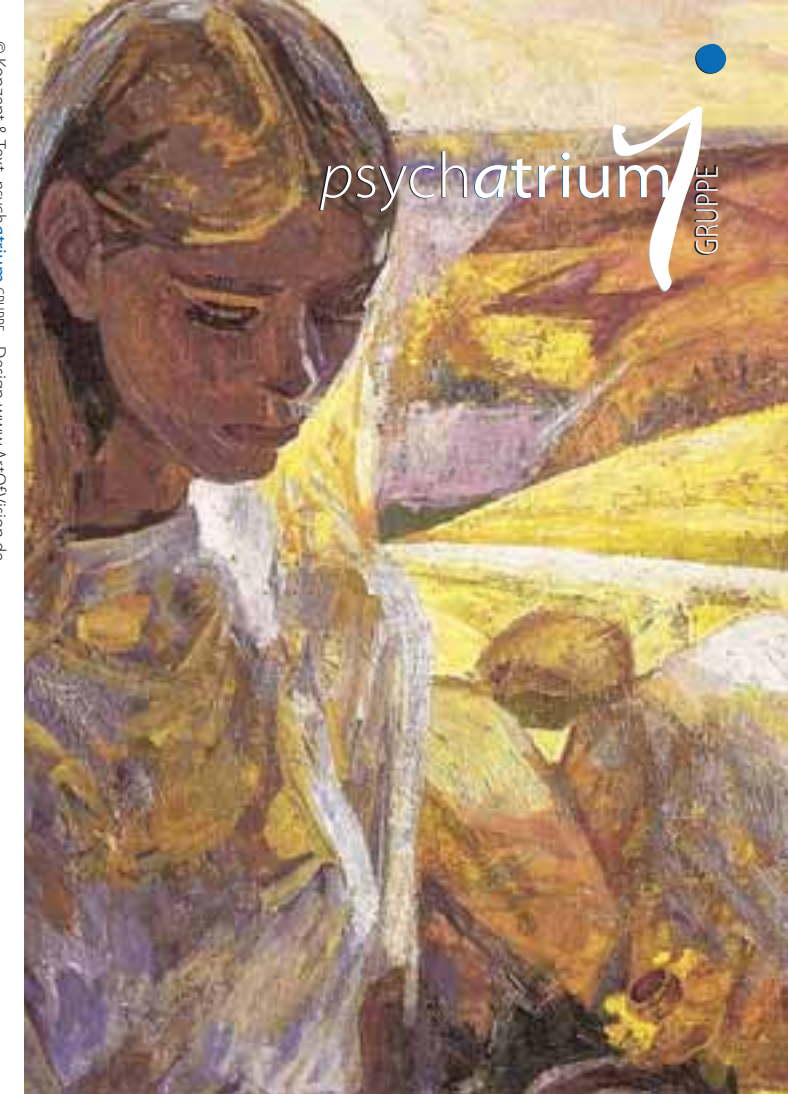


Sie finden die Abteilung in *Haus 2*.

Klinik für Psychiatrie und Psychotherapie Heiligenhafen  
Abteilung für Abhängigkeitserkrankungen  
Friedrich-Ebert-Straße 100 • 23774 Heiligenhafen

psychatrium GRUPPE AÖR • Geschäftsbereich *behandeln*  
Wiesenhof • 23730 Neustadt i. H. • Telefon (04561) 6 11-1 • Fax (04561) 611-315  
E-mail info@psychatrium.de • Internet www.psychatrium.de

© Konzept & Text: psychatrium GRUPPE • Design: www.ArtofVision.de



Die Suchthilfe  
für Alleinstehende und Paare  
mit Kindern

## Für abhängigkeitserkrankte Mütter und Väter,

die ihre Kinder nicht allein lassen wollen,  
gibt es bei uns eine Entzugsbehandlung  
mit weiterführenden therapeutischen  
Möglichkeiten.

Ihre Kinder bleiben in Ihrer Nähe, und  
Sie können sich auf Ihre persönliche  
Therapiearbeit konzentrieren. Den Rest  
übernehmen wir.

Und dabei denken wir gerade auch an *Ihr Kind*

- Die Betreuung Ihres Kindes erfolgt im Rahmen der Haushalts-  
hilfe.
- Ihr Kind besucht unsere eigene Kindertagesstätte oder  
eine Schule am Ort.
- Eine psychotherapeutische Begleitung Ihres Kindes  
ist möglich.
- Die Freizeit verbringen Ihre Kinder gemeinsam mit Ihnen.
- Anstelle von Isolation erfährt Ihr Kind  
*Wärme und Geborgenheit.*

## Ihre Behandlung

- Am Anfang werden Sie untersucht.
- Wir sprechen mit Ihnen über Ihre Behandlung  
und gegebenenfalls über die Ihres Kindes.
- Im Blickpunkt stehen für uns Ihre gegenwärtige  
Situation und Ihre zukünftigen Perspektiven.
- Sich verändern in einer therapeutischen Gruppe,  
die Halt gibt, aber auch der Rückzug,  
das Für-sich-sein – beides ist möglich und  
hilft Ihnen, sich wieder zurecht zu finden.
- Für jede Kleinfamilie steht eine Kontaktperson  
als Ansprechpartner zur Verfügung.
- Eine weiterführende psychotherapeutische  
Behandlung, die Vermittlung in eine  
Entwöhnungstherapie oder Eingliederungs-  
hilfeeinrichtung sind möglich.

## Macht das für Sie und Ihr Kind Sinn?

Sprechen Sie einfach mit uns. Wir beraten Sie  
gerne. Wir nehmen Ihre Anmeldung entgegen  
und erledigen die weiteren Formalitäten für Sie.

